

**Uchwała nr 220/2021**  
**Zarządu Powiatu Szamotulskiego**  
**z dnia 27 maja 2021 r.**

w sprawie zaopiniowania zaliczenia dróg wewnętrznych do kategorii dróg publicznych będących własnością gminy Wronki.

Na podstawie art. 12 pkt 11 ustawy z dnia 5 czerwca 1998 r. o samorządzie powiatowym (tekst jednolity Dz. U. z 2020 r. poz. 920) i art. 7 ust. 2 ustawy z dnia 21 marca 1985 r. o drogach publicznych (tekst jednolity Dz. U. z 2020 r. poz. 470 ze zmianami) Zarząd Powiatu Szamotulskiego uchwala, co następuje:

§ 1. Opiniuje pozytywnie wykaz dróg wewnętrznych zaliczonych do kategorii dróg publicznych będących własnością Gminy Wronki zgodnie z pismem NIiPP.7210.1.2021 i załącznikami od nr 1 do nr 8.

§ 2. Uchwała wchodzi w życie z dniem podjęcia.

**Podpisy Członków Zarządu:**

1. Beata Hanyżak
2. Rafał Zimny
3. Andrzej Grzeszczyk
4. Kazimierz Michalak
5. Maciej Trąbczyński

KD 7111. 1.2021



BURMISTRZ MIASTA I GMINY  
ul. Ratuszowa 5, 64-510 WRONKI

Wronki, dnia 12 maja 2021r.

Znak pisma NIIPP.7210.1.2021

KD  
L02  
L02

Zarząd Powiatu Szamotulskiego  
Starostwo Powiatowe  
w Szamotulach  
ul. Wojska Polskiego 4  
64-500 Szamotuły

Na podstawie art. 7a ustawy z dnia 21 marca 1985 r. o drogach publicznych zwracam się z prośbą o wyrażenie opinii w sprawie zaliczenia niżej wymienionych dróg wewnętrznych do kategorii dróg publicznych będących własnością Gminy Wronki.

Lp	Nazwa drogi	Przebieg drogi	Długość drogi /km/	Numery działek
1.	Droga gminna w m. Szklarnia	Od przjazdu kolejowego do skrzyżowania z drogą nr 150	0,570	257/2, 257/3, 224/21, 224/19, 224/11, 225/5, 224/17 obręb Popowo
2.	Droga gminna w m. Jasionna	od drogi wojewódzkiej nr 140 do boiska	0,396	251/5, 240/4 obręb Jasionna
3.	Droga gminna w m. Popowo	od drogi wojewódzkiej nr 150 do boiska	0,264	172, 149/1 obręb Popowo
4.	Droga gminna w m. Stróżki	Droga z płyt	0,912	84 obręb Stróżki
5.	Droga gminna w m. Głuchowo	Droga do Sottysa	0,247	102 obręb Głuchowo
6.	Droga gminna w m. Biezdrowo	Od drogi powiatowej nr 1839P do drogi gminnej nr 250024P	0,425	104/1, 104/2 obręb Biezdrowo
7.	Droga gminna w m. Samoleż	Od drogi powiatowej nr 1845P	1,823	93 obręb Samoleż
8.	Droga gminna w m. Obelzanki	Od drogi wojewódzkiej nr 140	0,341	68/2 obręb Obelzanki



Wyżej wymienione odcinki dróg wewnętrznych stanowiących własność Gminy Wronki posiadają znaczenie lokalne i stanowią uzupełniającą sieć dróg służących potrzebom mieszkańców.

Opinię należy przedstawić w ciągu 30 dni od dnia doręczenia propozycji zaliczenia dróg wewnętrznych do kategorii dróg publicznych.

Z poważaniem

Zastępca BURMISTRZA  
*Robert Darna*  
ZASTĘPCA BURMISTRZA

Załącznik: przebiegi dróg

Sprawę prowadzi:

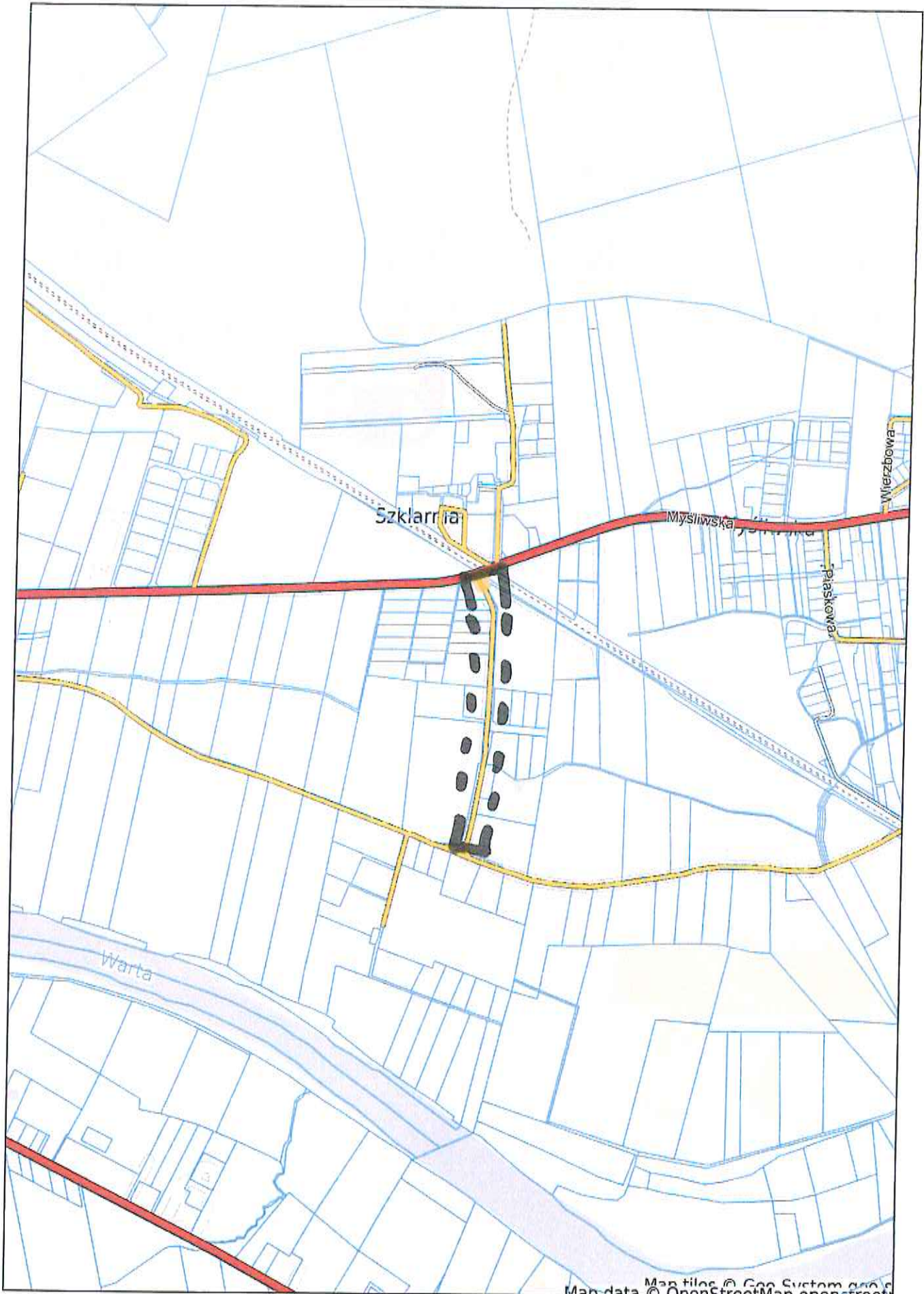
Bartosz Kalitka, biuro nr 12, tel. 67 25 45 318, 664-470-082, adres e-mail; b.kalitka@wronki.pl

1.



# Wronki - System Informacji Przestrzennej

skala 1 : 10000



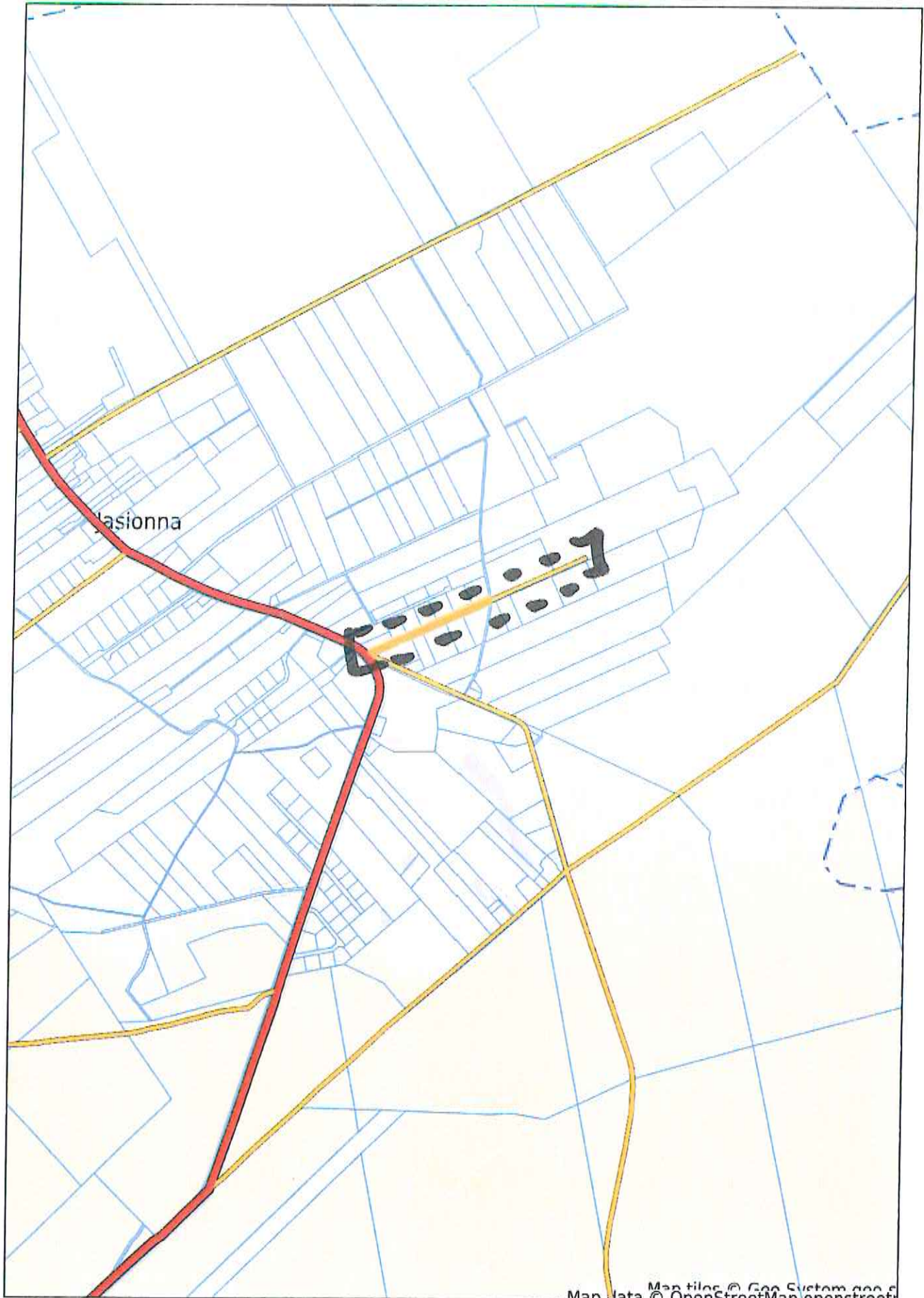
Map tiles © Geo System gro s  
Map data © OpenStreetMap openstreet

2



# Wronki - System Informacji Przestrzennej

skala 1 : 10000



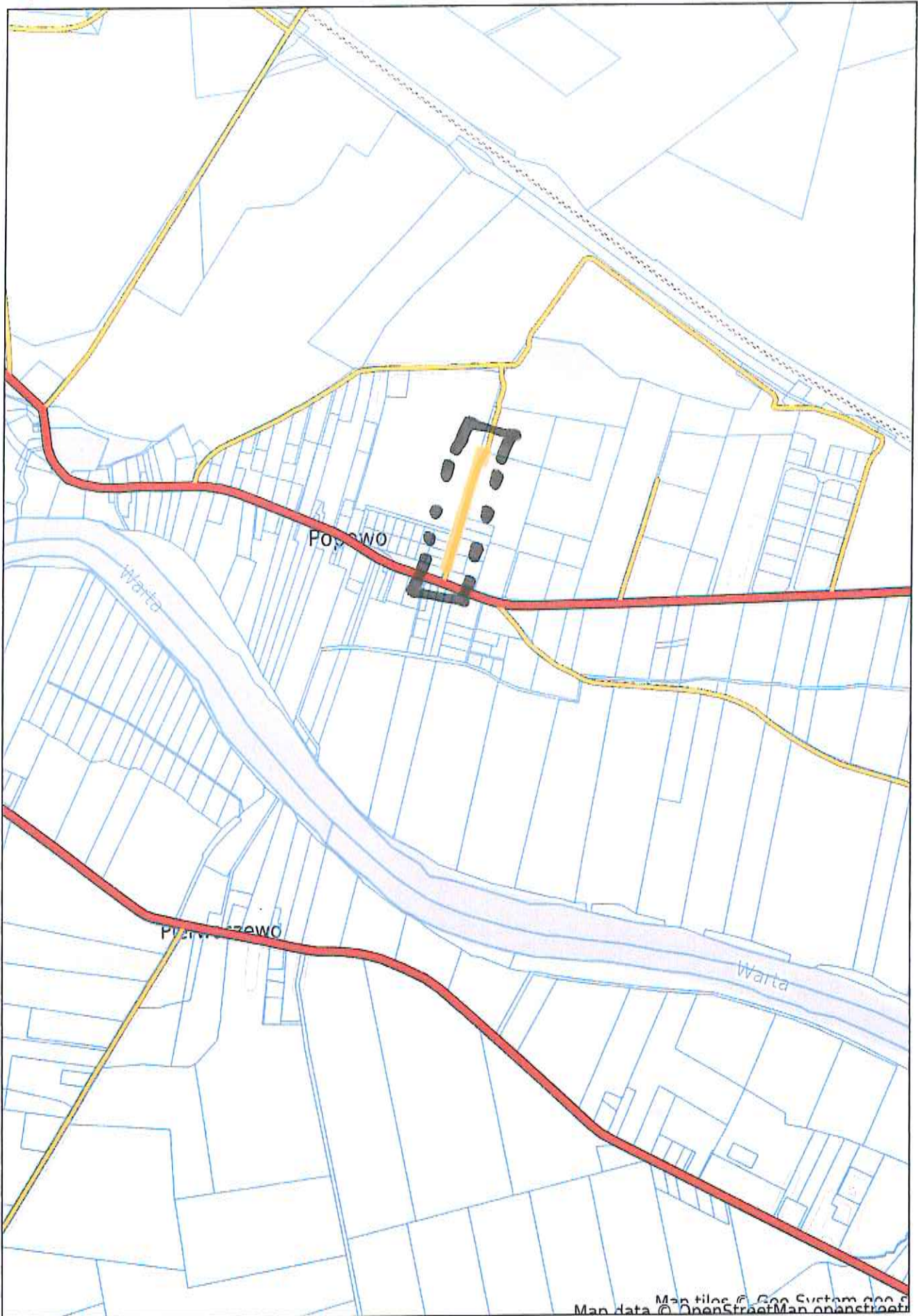
Map data © Geo System gis  
Map tiles © OpenStreetMap contributors

3.



# Wronki - System Informacji Przestrzennej

skala 1 : 10000

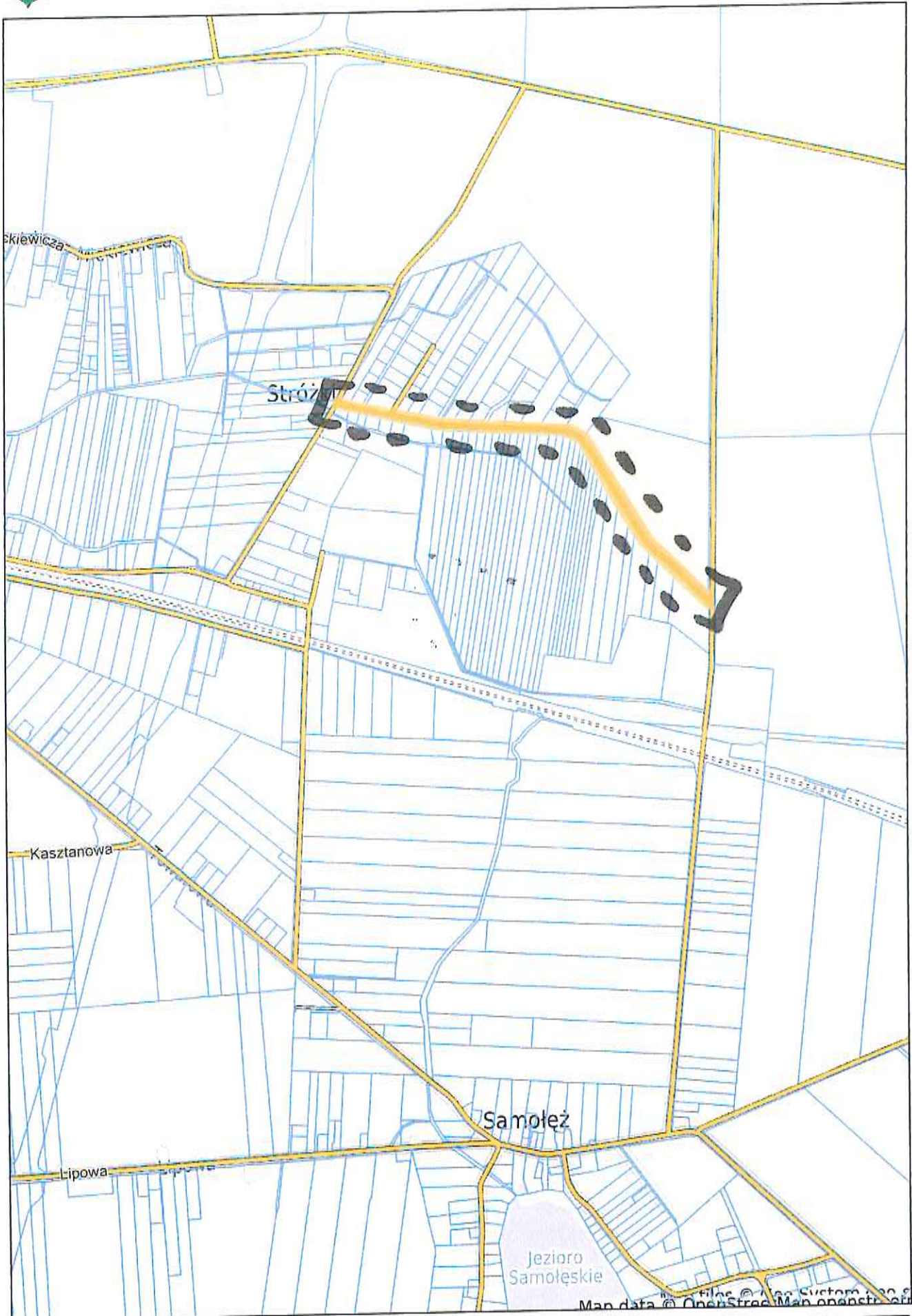


Map data © OpenStreetMap contributors, Imagery © Mapbox, © Geo System 2008



# Wronki - System Informacji Przestrzennej

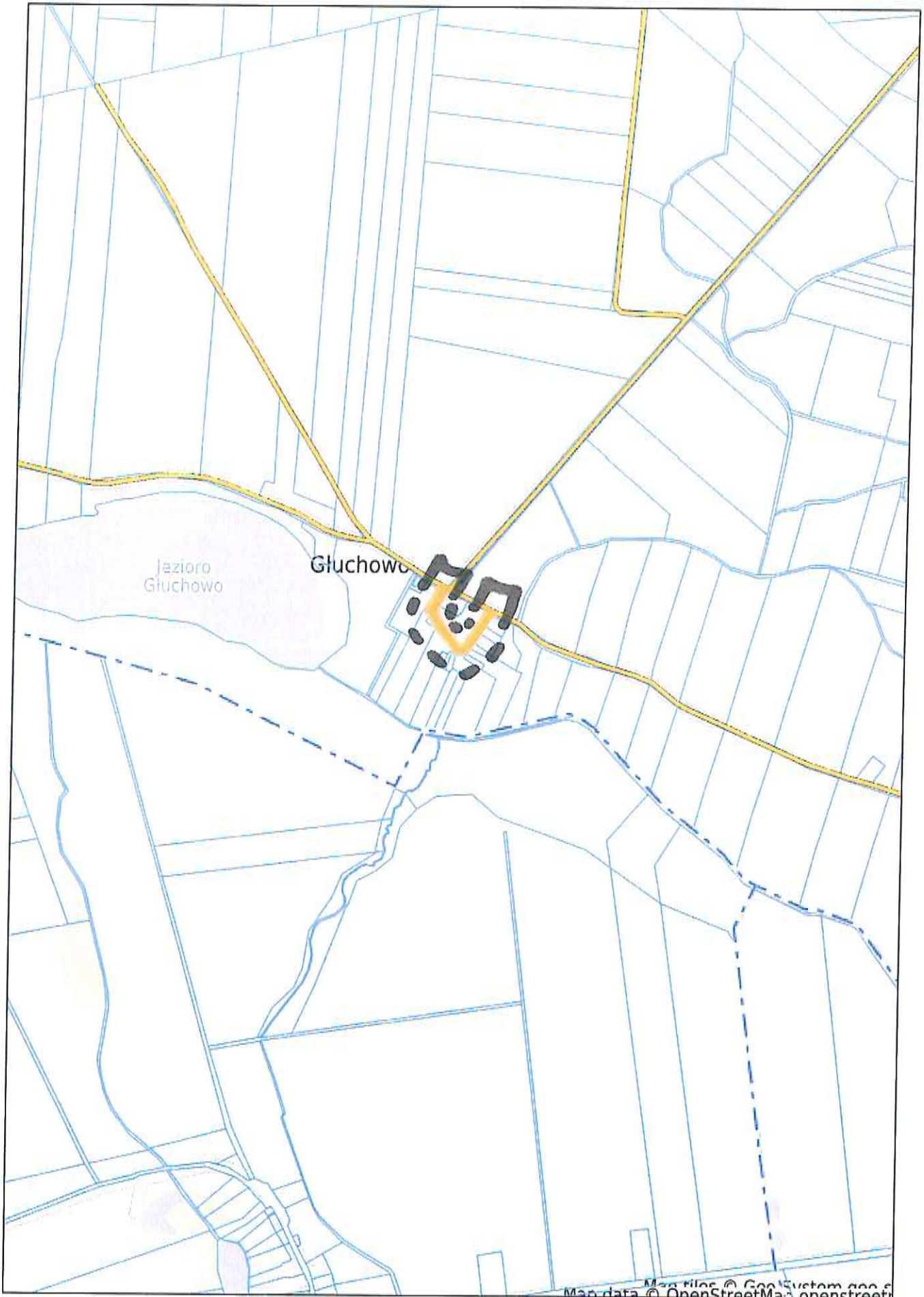
skala 1 : 10000





# Wronki - System Informacji Przestrzennej

skala 1 : 10000



Map data © OpenStreetMap contributors

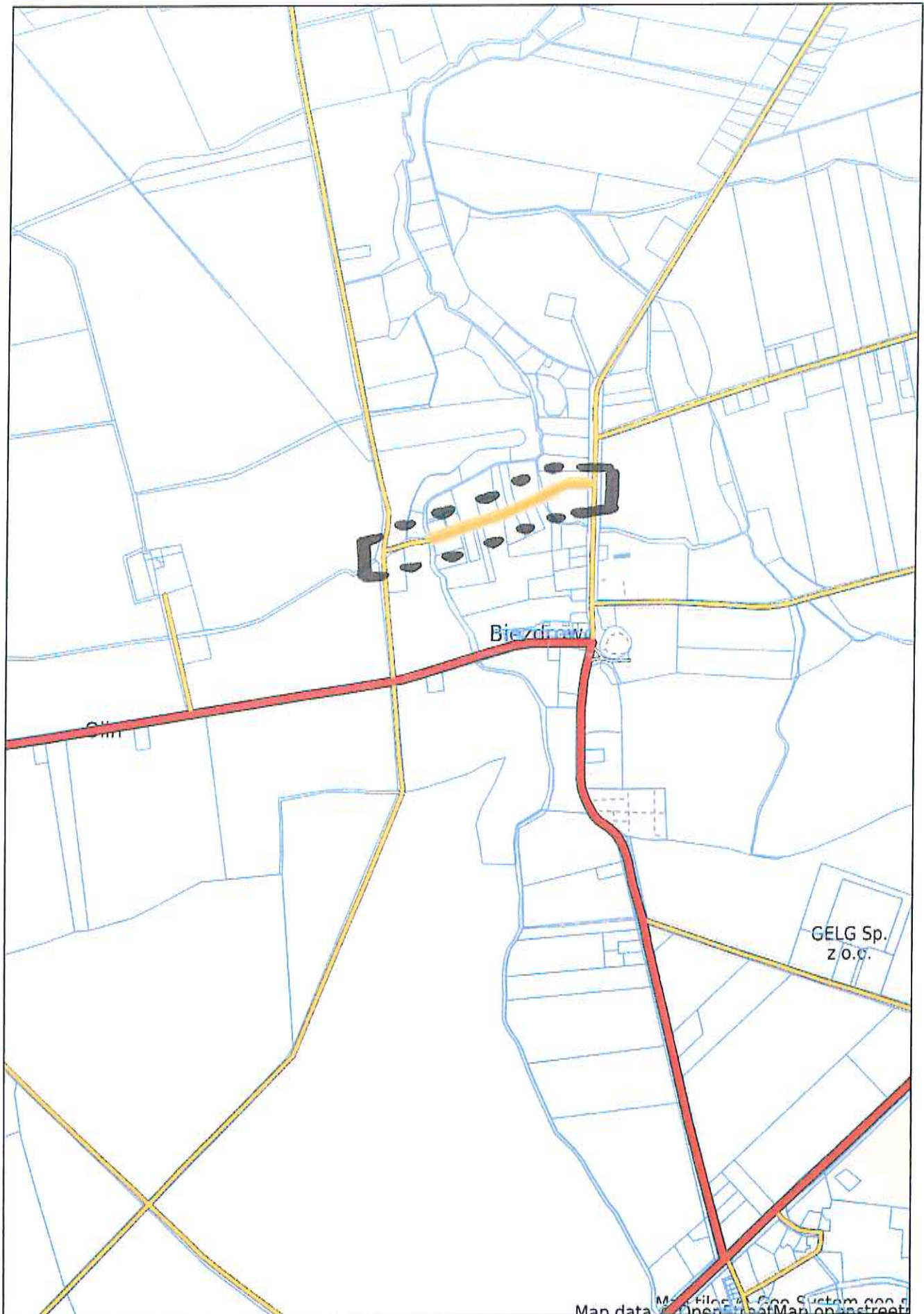


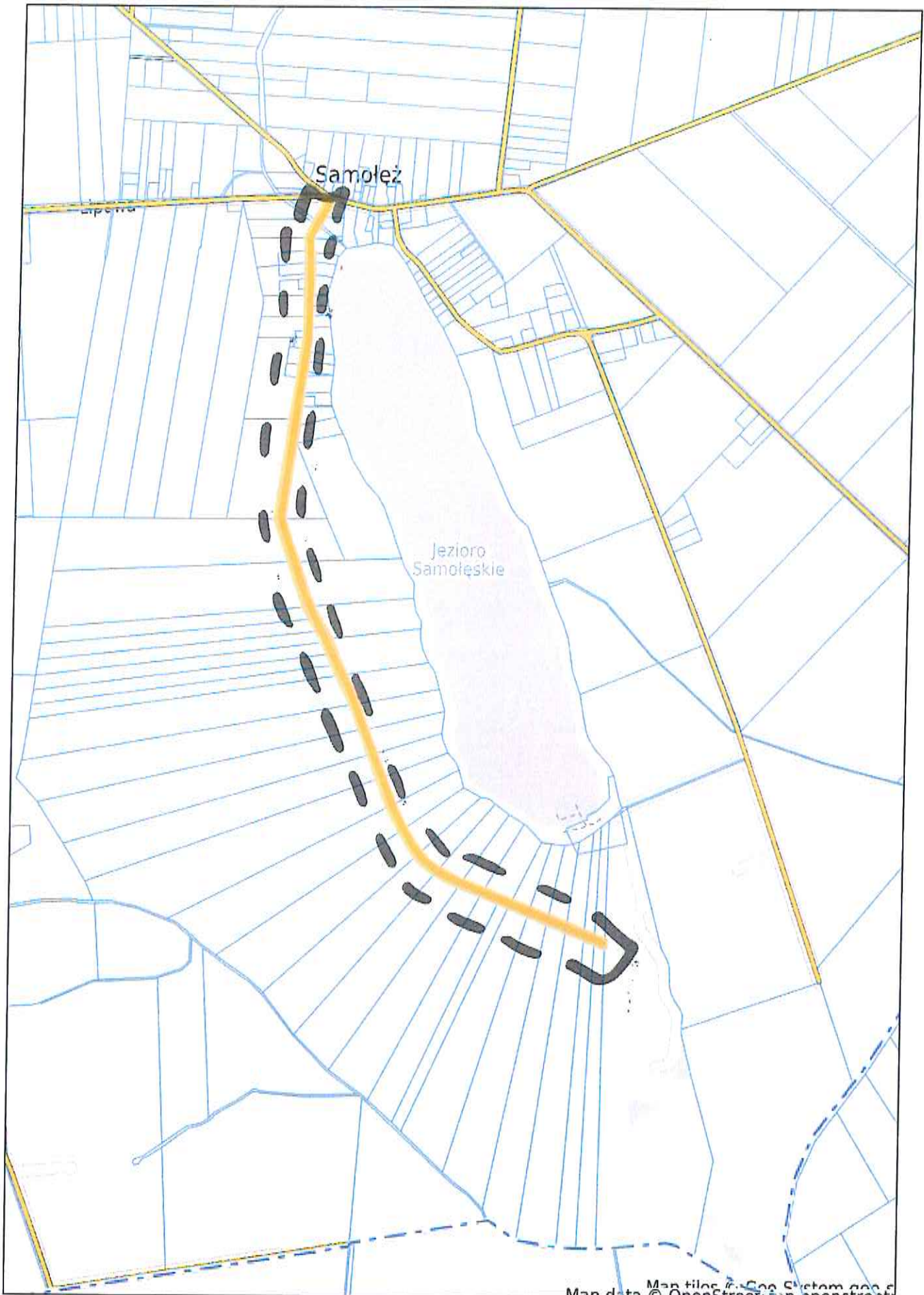


# Wronki - System Informacji Przestrzennej

skala 1 : 10000

6



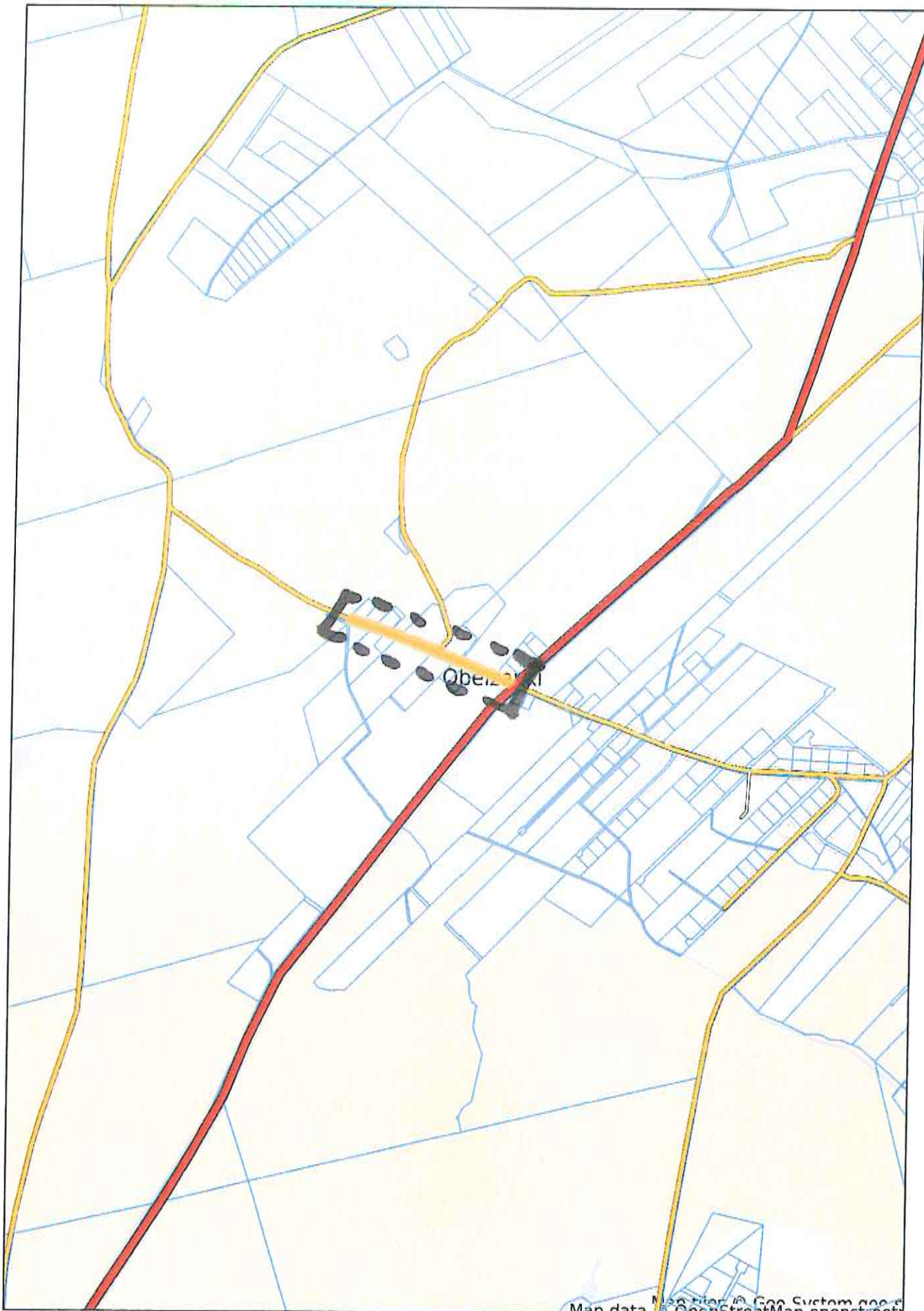


Map tiles © OpenStreetMap contributors



# Wronki - System Informacji Przestrzennej

skala 1 : 10000



Map data © OpenStreetMap contributors