



ABRYŚ
Technika

Spółka z o.o.

BIURO PROJEKTOWE

60-401 POZNAN, ul. Wiślana 46

tel. 61 8433485, tel./fax. 8430630

**KONCEPCJA USUNIĘCIA ODPADÓW
ZALEGAJĄCYCH NA TERENIE DZIAŁKI
EWIDENCYJNEJ NR 605
W M. OTOROWO, GMINA SZAMOTUŁY
powiat szamotulski, woj. wielkopolskie**

Poznań, październik 2018

Zamawiający:	Starostwo Powiatowe w Szamotułach ul. Wojska Polskiego 4 64-500 Szamotuły
Nr umowy:	Umowa Nr 15/2018 z 30.07.2018 r.

**KONCEPCJA USUNIĘCIA ODPADÓW
ZALEGAJĄCYCH NA TERENIE DZIAŁKI
EWIDENCYJNEJ NR 605
W M. OTOROWO, GMINA SZAMOTUŁY
powiat szamotulski, woj. wielkopolskie**

Lokalizacja obiektu: obręb 0815 Otorowo, gmina Szamotuły
powiat szamotulski, woj. wielkopolskie

Nr ewidencyjny działek: **605**

Egz. nr 1

	Imię – nazwisko	Nr uprawnień	Podpis
OPRACOWAŁ	tech. Stefan Teszner	150/84/Pw	
OPRACOWAŁ	mgr Przemysław Szarlik		

Poznań, październik 2018 r.

SPIS TREŚCI

CZĘŚĆ OPISOWA

I.DANE OGÓLNE	3
II.STAN FORMALNO-PRAWNY DZIAŁKI	4
III. LOKALIZACJA I STAN ISTNIEJĄCY	4
IV.TECHNICZNY SPOSÓB USUNIĘCIA ODPADÓW I REKULTYWACJA TERENU DZIAŁKI PO USUNIĘCIU ODPADÓW	5
V. KOSZT ZAPLANOWANYCH PRAC	6

DOKUMENTACJA FOTOGRAFICZNA

CZĘŚĆ GRAFICZNA – ZAŁĄCZNIKI

1. Projekt zagospodarowania terenu działki w skali 1:500
- 2.1-2.2. Przekroje przez teren działki w skali 1:100/500

I.DANE OGÓLNE

Przedmiotem niniejszej koncepcji jest przedstawienie technicznych i ekonomicznych aspektów usunięcia odpadów znajdujących się na terenie działki ewidencyjnej nr 605 zlokalizowanej w miejscowości Otorowo, gmina Szamotuły.

W opracowaniu zaprezentowano sposób likwidacji znajdującego się na tej działce „dzikiego” wysypiska odpadów” wraz z przeprowadzeniem prac rekultywacyjnych po usunięciu odpadów. Przedstawiono także nakłady finansowe na przeprowadzenie prac likwidacyjnych i zabiegów rekultywacyjnych w formie kosztorysu inwestorskiego.

Podstawą wykonania niniejszego opracowania jest umowa nr 15/2018 zawarta w dniu 30 lipca 2018 r. pomiędzy Starostwem Powiatowym w Szamotulach a firmą ABRYŚ Technika sp. z o.o. z Poznania.

II.STAN FORMALNO-PRAWNY TERENU

Przedmiotowy teren, z którego planuje się usunąć odpady stanowi działka ewidencyjna nr 605 położona w miejscowości Otorowo (obręb ewidencyjny 0815) gmina Szamotuły. Właścicielem działki jest Skarb Państwa a w jego imieniu zarządza nim Starosta Szamotulski. Powierzchnia działki wynosi 10831 m².

III.LOKALIZACJA I CHARAKTERYSTYKA TERENU

Działka ewidencyjna nr 605 znajduje się na gruntach wsi Otorowo, w zachodnim krańcu gminy Szamotuły w odległości około 600 m na zachód od zabudowań wsi Otorowo. Dojazd do działki stanowi droga śródpolna o nawierzchni gruntowej długości około 200 m prowadząca na północ od drogi wojewódzkiej nr 187 Pniewy-Murowana Goślina. Odległość do Szamotuł wynosi około 13 km.

Teren działki stanowi zagłębienie śródpolne ukierunkowane północ-południe o długości około 100, szerokości do 60 m i głębokości około 1-4 m. Zagłębienie porośnięte jest kilkunasto- i kilkudziesięcioletnimi drzewami oraz roślinnością krzewiastą i zielną (w przeważającej mierze ruderalną). Zagłębienie najprawdopodobniej powstało w wyniku działalności człowieka (pozyskiwanie piasku) jeszcze na początku XX w. Obecnie zagłębienie jest częściowo wypełnione różnego rodzaju odpadami, które były w nim wysypywane prawdopodobnie od kilkunastu jak nie od kilkudziesięciu lat. Wysypywanie odpadów odbywało się od zewnętrznych krawędzi zagłębienia ku środkowi co spowodowało jego zmniejszenie jego długości i szerokości o około 10-15 m.

Najbliższe otoczenie działki stanowią grunty rolne. Na zachód i północny wschód w odległości ok. 100-200 m znajdują się kompleksy leśne. W odległości około 100m na

zachód od terenu działki przebiega rów melioracyjny natomiast brak jest naturalnych zbiorników wód powierzchniowych.

IV. TECHNICZNY SPOSÓB USUNIĘCIA ODPADÓW I REKULTYWACJA TERENU DZIAŁKI PO USUNIĘCIU ODPADÓW

W celu określenia technicznego sposobu usunięcia odpadów z przedmiotowego terenu dokonano aktualnego pomiaru geodezyjnego terenu działki nr 605. Na podstawie sporządzonej aktualnej mapy sytuacyjno-wysokościowej w skali 1:500, dokonanej wizji lokalnej określono szacunkowo powierzchnię na której znajdują się odpady i ich miąższość. Na terenie działki wyznaczono 2 obszary, z których przewiduje się usunięcie odpadów:

1. Zewnętrzny obszar na obrzeżu terenu działki, na którym oszacowano miąższość odpadów do usunięcia na poziomie od 0,3 do 1,0 m
 2. Wewnętrzny obszar obejmujący istniejące skarpy opadające w kierunku pierwotnego dna zagłębienia składające się z odpadów o miąższości ponad 1,0 m.
- Łączna oszacowana ilość odpadów przewidzianych do usunięcia – 3730 m³.

Ze względu na okres wegetacyjny, pokrycie całości terenu roślinnością ruderalną utrudnione było dokładne określenie składu i struktury zgromadzonych na terenie działki odpadów. Nie bez znaczenia jest także długi okres przez jaki były na przedmiotowy teren przywożone odpady. Są to jednak w większości odpady powstające w wyniku prac budowlanych prowadzonych w gospodarstwach domowych czy budynkach gospodarczych (zmieszane odpady betonu, gruzu ceglanego, odpady elementów wyposażenia, cement, styropian, fragmenty ścian, papa, płytki), odpady komunalne (tworzywa sztuczne, folie, opony, opakowania), odpady biodegradowalne (trawa, słoma, gałęzie, konary, karpin, płody rolne, ziarno).

Dla potrzeb unieszkodliwiania usuniętych odpadów proponuje się przyjęcie następującej klasyfikacji wywożonych z terenu działki odpadów zgodnie z obowiązującym katalogiem odpadów (Rozporządzenie Ministra Środowiska z dnia 9 grudnia 2014 r. w sprawie katalogu odpadów – Dz. U. z 2014 r, poz. 1923):

17 09 04 – Zmieszane odpady z budowy, remontów i demontażu inne niż wymienione w 17 09 01, 17 09 02 i 17 09 03

20 03 99 - Odpady komunalne niewymienione w innych podgrupach

Taka klasyfikacja umożliwi przyjęcie tych odpadów do unieszkodliwiania (składowania) na najbliższych składowiskach odpadów innych niż niebezpieczne i obojętne

TECHNICZNY SPOSÓB USUNIĘCIA ODPADÓW polegać będzie na:

1. Likwidacji utworzonych z odpadów skarp zagłębienia: północnej, zachodniej i południowej poprzez zebranie zgromadzonych odpadów do głębokości zagłębienia w celu uformowania nowych skarp zagłębienia – teren zaznaczony na planie sytuacyjno-wysokościowym (załącznik nr 1) pomiędzy fioletową a czerwoną linią
2. Zebraniu z pozostałego terenu w zależności od miejsca odpadów do maksymalnej głębokości 1,0 m w celu wyrównania i uporządkowania tego terenu – teren zaznaczony na planie sytuacyjno-wysokościowym (załącznik nr 1) pomiędzy czerwoną a zieloną linią

W ramach prowadzonych prac może wystąpić konieczność wycinki części krzewów i niedużej ilości drzew w celu zapewnienia dojazdu dla sprzętu budowlanego usuwającego odpady.

Wybierane i zbierane z terenu zagłębienia odpady będą sukcesywnie załadowywane na samochody ciężarowe i wywożone do unieszkodliwiania na najbliższym położonym składowisku odpadów. Dla potrzeb oszacowania kosztów przyjęto wywóz odpadów na składowisko odpadów innych niż niebezpieczne i obojętne w miejscowości Piotrkówko, gmina Szamotuły.

V.KOSZT ZAPLANOWANYCH PRAC

Przewidywane usunięcie odpadów z terenu działki nr 605 wymagać będzie poniesienia następujących kosztów:

1. Koszt wydobywania i zebrania odpadów zgromadzonych na terenie działki wraz z ich załadunkiem na środki transportu
2. Koszt transportu usuniętych odpadów do instalacji unieszkodliwiania odpadów (składowisko)
3. Koszt przyjęcia usuniętych odpadów do unieszkodliwiania w danej instalacji

W celu oszacowania kosztów planowanych prac na terenie działki nr 605 został opracowany stosowny przedmiar robót na podstawie, którego sporządzono kosztorys inwestorski zgodnie z zapisami Rozporządzenia Ministra Infrastruktury z dnia 18 maja 2004 r. w sprawie określenia metod i podstaw sporządzania kosztorysu inwestorskiego, obliczania planowanych kosztów prac projektowych oraz planowanych kosztów robót budowlanych określonych w programie funkcjonalno-użytkowym (Dz. U. z 2004 Nr 130, poz. 1389). Kosztorys inwestorski wraz z przedmiarem robót stanowi odrębne opracowanie.

W opracowanym kosztorysie największymi kosztami w ramach zaplanowanych prac jest koszt transportu usuniętych odpadów i przede wszystkim koszt unieszkodliwiania

KONCEPCJA USUNIĘCIA ODPADÓW ZALEGAJĄCYCH NA TERENIE DZIAŁKI
EWIDENCYJNEJ NR 605 W M. OTOROWO GMINA SZAMOTUŁY

odpadów w instalacji. Dla potrzeb kosztorysu przyjęto stawkę 170 złotych za 1 tonę odpadów przywiezionych na składowisko odpadów w m. Piotrkówko, gmina Szamotuły. Ta instalacja została wybrana jako miejsce unieszkodliwienia usuniętych odpadów ze względu na najbliższe położenie w stosunku do działki nr 605. Jednak w przypadku jeśli ta instalacja nie będzie mogła lub chciała przyjąć usuniętych odpadów konieczne może być ich wywóz na bardziej oddalone instalacje np. składowisko odpadów innych niż niebezpieczne i obojętne w miejscowości Mnichy, gmina Międzybóż. Również ważną kwestią jest stawka za jaką będzie można oddać do unieszkodliwienia usunięte odpady. Przyjęta do kosztorysu stawka jest stawką rynkową, jak obowiązuje na instalacjach, które mogłyby przyjąć tego rodzaju odpady. Ze względu na szacowaną ilość odpadów do usunięcia możliwie jest prawdopodobnie negocjowanie tej stawki w zależności od instalacji.

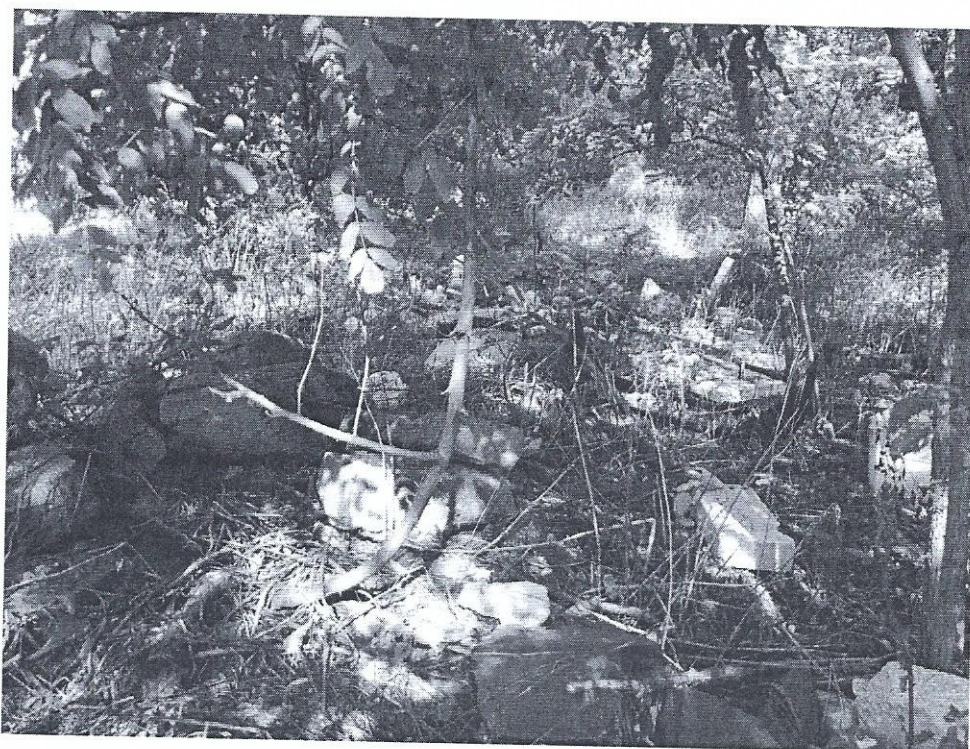
DOKUMENTACJA FOTOGRAFICZNA



Fot. 1 Widok na południowo-wschodni bezdrzewny fragment działki położony najbliżej drogi dojazdowej zasypany odpadami



Fot. 2 Widok na południowo-wschodnia skarpę zagłębienia – miejsce ciągłego wysypywania odpadów



Fot. 3 Odpady w części południowo-zachodniej działki



Fot. 4 Widok na odpady zgromadzone przy zachodniej granicy działki